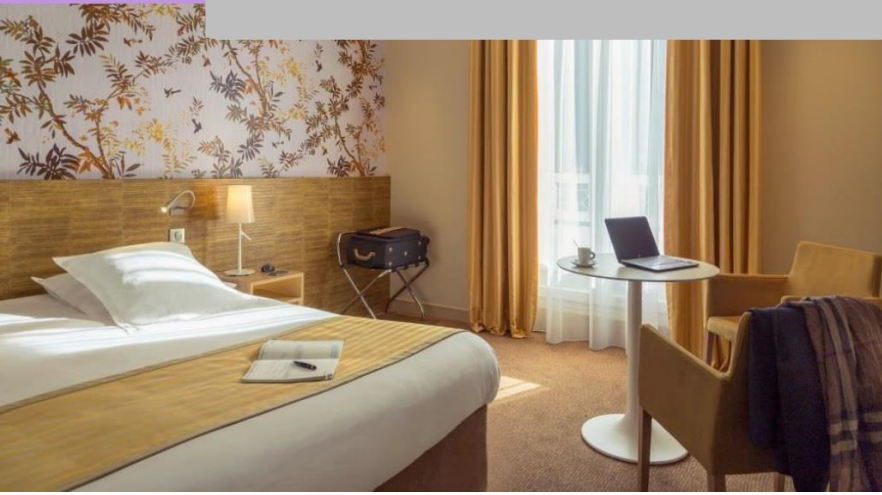


# SAISON THERMALE 2022



## CINQ MÔNDES SPA PARIS



### Chambre en Pension Complète diététique

#### Prix par personne et par jour

	<u>Basse saison</u>		<u>Haute saison</u>	
	<u>Simple</u>	<u>Double</u>	<u>Simple</u>	<u>Double</u>
<b><u>Standard lit 140</u></b>	146 €	124 €	166 €	134 €
<b><u>Standard</u></b>	156 €	129 €	176 €	139 €
<b><u>Supérieure double</u></b>	166 €	134 €	186 €	144 €
<b><u>Supérieure Triple</u></b>	166 €	134 €	186 €	144 €
<b><u>Deluxe privilège</u></b>	186 €	144 €	196 €	149 €
<b><u>Privilège</u></b>	209 €	155.50 €	219 €	160.50 €
<b><u>Junior Suite Privilège</u></b>	209 €	155.50 €	219 €	160.50 €

<b><u>Haute saison</u></b>	<b><u>15/07/2022 au 20/08/2022</u></b>
Taxe de séjours	1.50 € par jour et par personne
Animal	12 € par jour
Accès au SPA	10 € par adulte/1 H 30 d'accès (sur Réservation)
Parking	10 € par jour (sur réservation) 60 € la semaine 180 € les 3 semaines



## CONDITIONS GENERALES DE VENTES

### LES CHAMBRES

Elles sont disponibles **à partir de 16h00**, le jour d'arrivée.  
Elles doivent être **libérées avant 12h00**, le jour du départ.

### LES ANIMAUX

Les chiens sont acceptés, sauf dans les parties communes (restaurant, piscine, etc.)  
Les chats ne sont pas admis.  
Supplément de 12 € par jour.

### RESTAURATION

Petit-Déjeuner adulte 17 € par jour  
Petit-Déjeuner enfant (4-12 ans) 9 € par jour  
Petit-Déjeuner enfant 2-4 ans gratuit  
Menu du jour 35 € (entrée, plat, dessert)

### SUPPLEMENTS HEBERGEMENT

Surclassement : Sous réserve de disponibilité 20 € par jour du Standard à Supérieure  
40 € par jour de la chambre Supérieure en Suite  
Lit supplémentaire : lit bébé gratuit sur demande sous réserve de disponibilité (uniquement en chambres supérieures)  
Lit d'appoint pour enfant jusqu'aux 4 ans – gratuit (uniquement en chambres supérieures)  
Lit supplémentaire à partir de 5 ans – 25€ par jour et par personne (uniquement en chambres supérieures)

### POUR VOTRE CONFORT

Accès à la piscine extérieure gratuit  
Accès au Spa Cinq Mondes (sauna – Hammam – piscine intérieure) avec un supplément de 7 € pour 1h30 (sur réservation)  
Parking fermé 10 € par jour, forfait semaine 60 € (sur réservation)  
Toutes nos chambres sont équipées de salle de bains, WC, sèche-cheveux, coffre-fort, télévision, TNT, et une connexion WIFI internet gratuite.

### AUTRES

Prix nets service compris, taxe de séjour en supplément (1,50 € par jour et par personne).

### ARRHES DE RESERVATION

Aucun séjour ne sera garanti par l'hôtelier et ne sera assuré si les arrhes correspondantes ne sont pas versées au moment de la réservation.  
Ces dernières doivent être égales (par personne) à : 30% du montant total du séjour

*Ces arrhes s'imputeront automatiquement à la fin du séjour convenu lors de la réservation. Elles ne pourront pas être prises en compte en cas de départ anticipé et ne pourront en aucun cas solder les quelques jours passés à l'hôtel.*

**CONDITIONS D'ANNULATION**

*Toute annulation ou modification de séjour provoque pour l'hôtelier une perte et le prive d'un gain, l'usage réserve à chacun une possibilité de dédit, mais oblige à une indemnisation.*

*En cas d'annulation ou de modification :*

- jusqu'à 45 jours avant la date d'arrivée, l'hôtel rembourse intégralement les arrhes versées*
- entre 44 et au jour d'arrivée, l'hôtel conserve les arrhes versées*

*Nous vous recommandons de souscrire une assurance annulation. Le document à l'assurance annulation Thermassur peut vous être transmis sur simple demande aux thermes directement.*

*Bon pour accord :*

*Nom :*

*Date du séjour*

*Date :*

*Signature :*